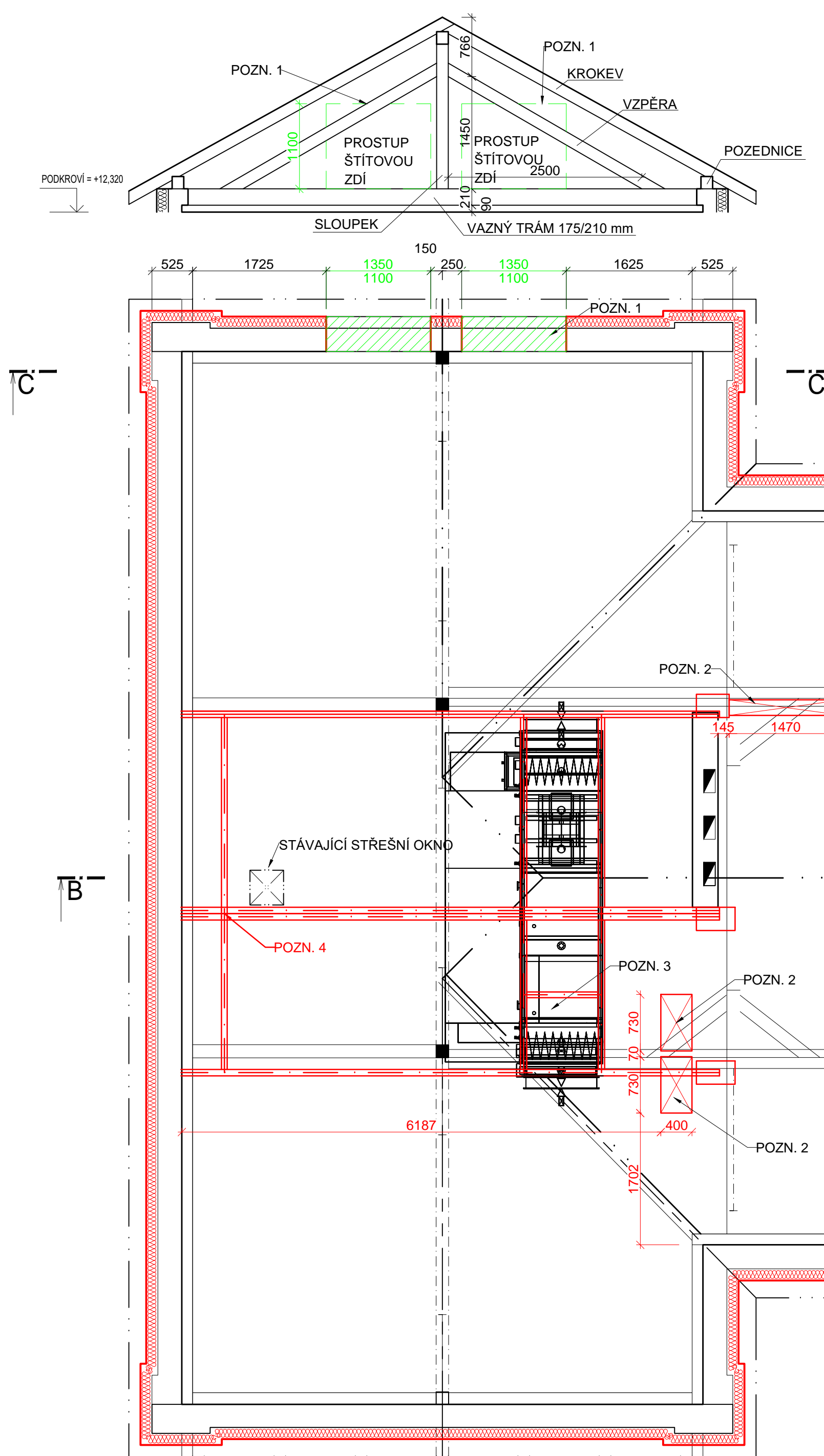
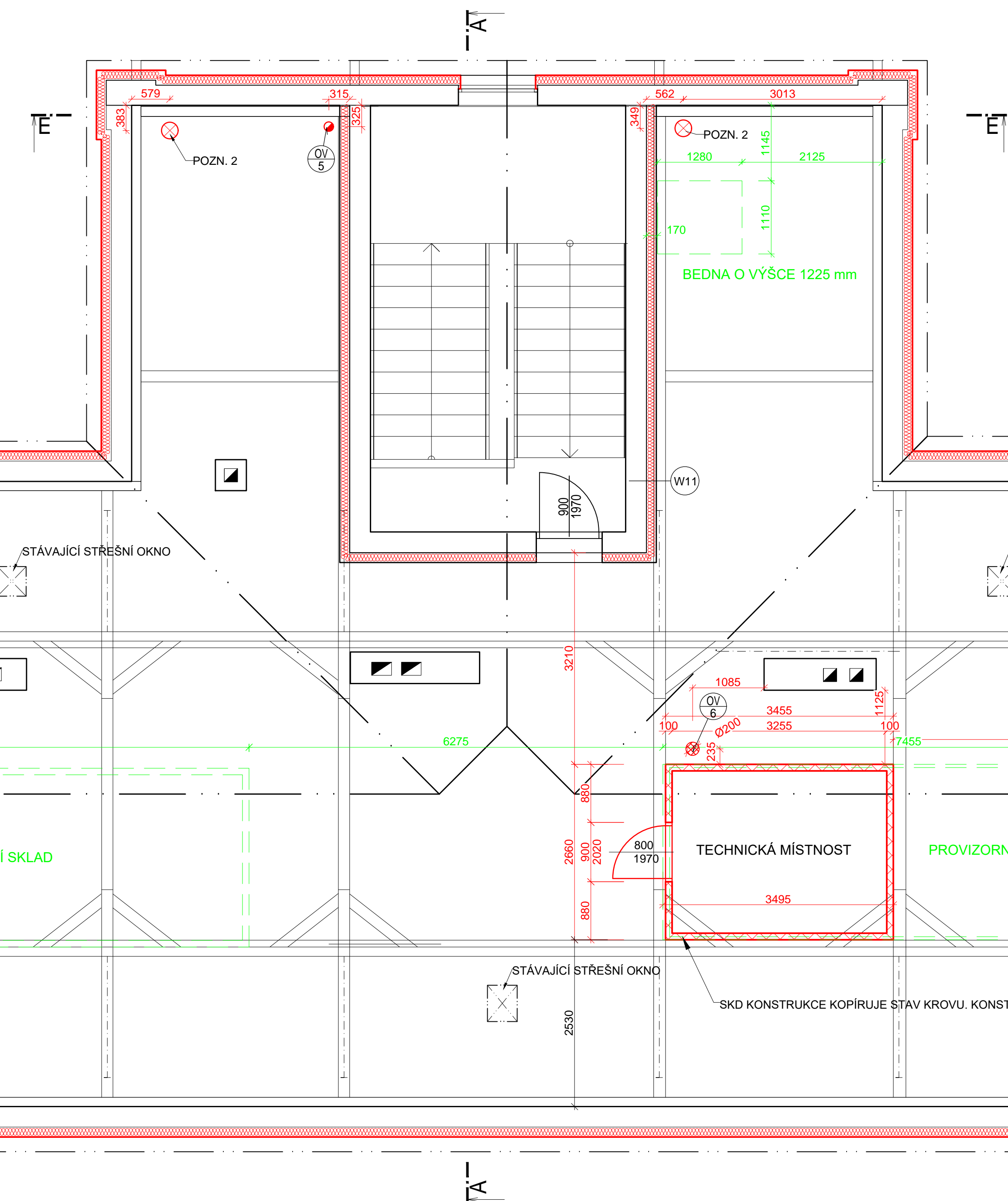
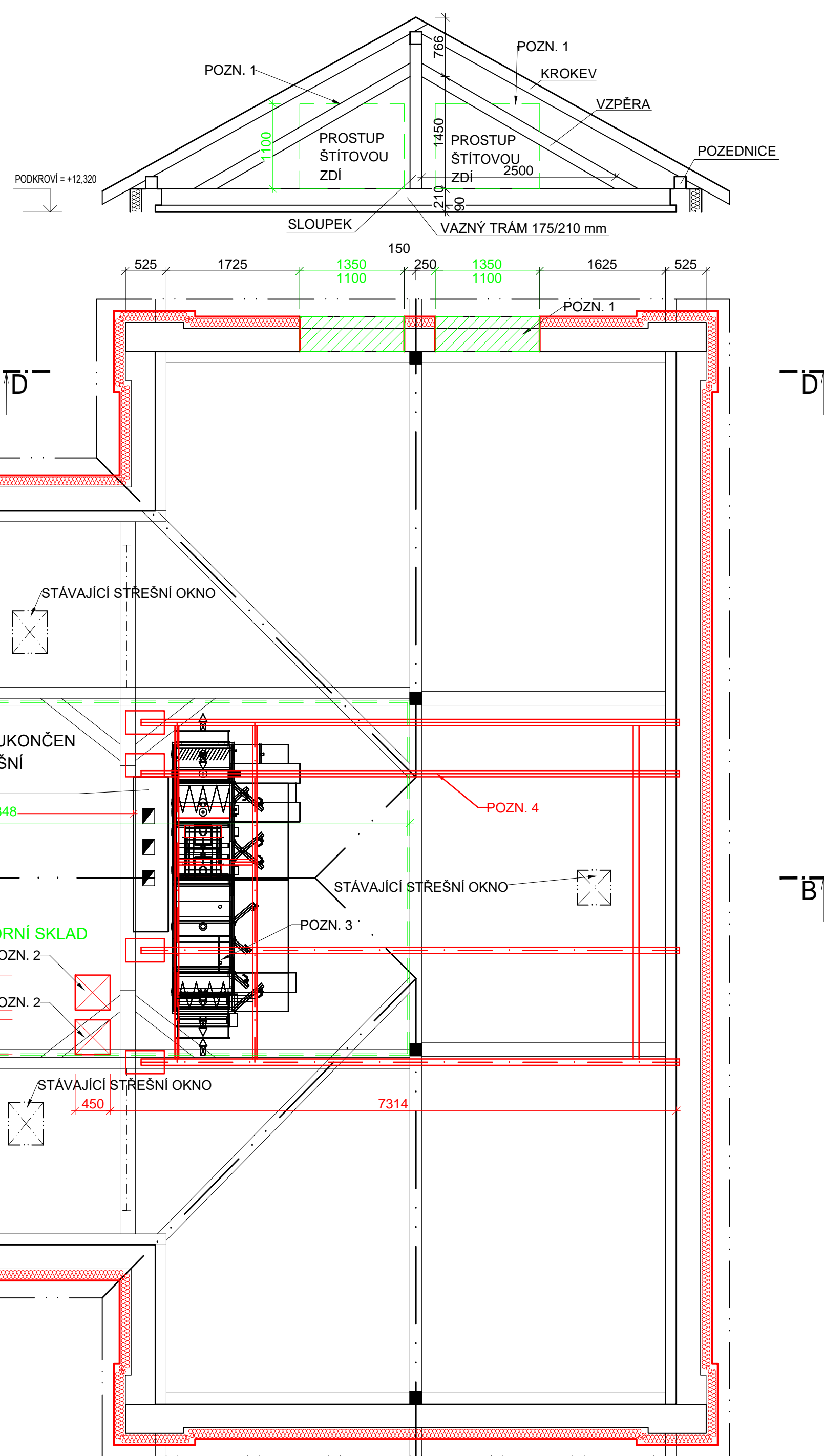


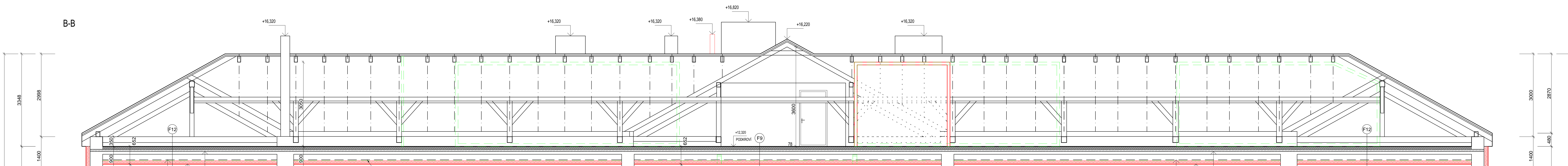
C-C



D-D



B-B



POZNÁMKY

POZN. 1 PŘED VYBOURÁNÍM NAD PROSTUPY VLOŽIT 2x 120 Ø DÉLKE 1650 mm, ULOŽENÍ 150 mm NA KAŽDOU STRANU
POZN. 2 PROSTUP STŘEŠNÍ KONSTRUKCE DLE ČÁSTI D.1.2. SKŘ
POZN. 3 VZDUŠNÁ TECHNICKÁ JEDNOTKA
POZN. 4 OCELOVÁ KONSTRUKCE PODPÍRAJÍCÍ VZT. JEDNOTKU, ULOŽENO NA PRŮVÝCH POLOŽKÁCH, SPECIFIKACE DLE ČÁSTI D.1.2. SKŘ
DIVERZE ZUSÁVAJÍ POUŽITÍ
PODLE PROSTUPU VZT. POTRUBÍ STŘEŠNÍ KONSTRUKCI SE OVĚŘÍ NA STAVBĚ S OHLEDEM NA MOŽNOSTI KOLIZE S KROVEM

LEGENDA MATERIÁLŮ:

- SÁDKOKARTONOVÁ KONSTRUKCE, TL 100 mm
- ZDVO STÁVAJÍCÍ, PŘEDPOKLAD CPP
- ZATEPLENÍ MINERÁLNÍ IZOLACÍ $\lambda \leq 0,036$ W/(mK) TL 150 mm
- ŽELEZOBETON SOUČÁSTI STÁVAJÍCÍCH STŘEŠNÍCH
- LEHČENÝ BETON
- BOURANÁ KONSTRUKCE

0,000 = STÁVAJÍCÍ 0,000 "NP"

UNIVERS projekt s.r.o.
Pechova 195/5, 61500, Brno
IČ: 60724609, DIČ: CZ60724609
info@upi.cz, www.upi.cz

Zobu, projektant: Ing. Jarmil Kolář, Ved. projektant: Ing. Jarmil Kolář, Vypracoval: Ing. Miroslav Dobrá, Architekt: Ing. arch. Tomáš Václavík

Číslo projektu: 195/5, 61500, Brno
IČ: 60724609, DIČ: CZ60724609
info@upi.cz, www.upi.cz

Rekonstrukce objektu č. 15 – projektová dokumentace
parcely č. 3787, k.ú. Královo Pole [611484]
Stavebník:
Větrná a farmaceutická univerzita Brno, Palackého tř. 1946/1, 612 42 Brno

část dokumentace: D. výkresová část
stavební objekt: SO 01
název výkresu: KOORDINACE VÝKRES KROVU
stupeň: DPS
měřítko: 1:50
číslo výkresu: D.1.1.K-04